

# Pokyny

**Pořadatel:** Prokop Tomasek

**Start:** sobota 9.3.

od 9:30 do 11:30

**Místo, parkování:** Chutnovka Jivina

odkaz na mapku: <https://mapy.cz/s/pasahasona>

parkování na 3 místech, máme domluveno u Čepelíka, po zaplnění  
buď u školky na Chutnovce, nebo na Rotštejně  
prosím parkujte rozumně

**Co:** middle v neprozkoumané části Klokočských skal

**Mapa:** 1:10 000

mapa je stará tak berte ohledy na porosty, skály by měly sedět

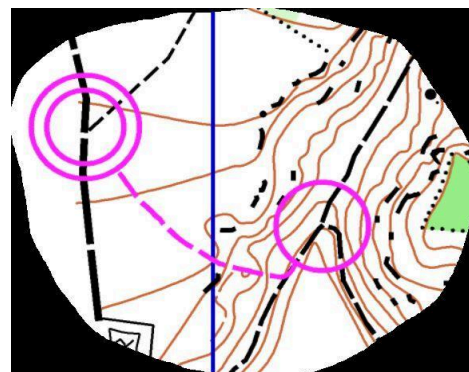
veteráni a děti budou mít měřítko 1:7500

raději si vezměte mapníky

**Kategorie a vzdálenosti:**

HDR	2,4
DH10	1,6
DH12	2,4
DH14	2,3
D18	3,3
H18	3,8
D21	3,9
H21	5,1
DH50	3,8

**Fáborky:** HDR bude bez značení, jen doběh do cíle a 1 sestup mezi skalami kvůli bezpečnosti



**NEPADEJTE A DBEJTE OPATRNOSTI VE SKALÁCH!**